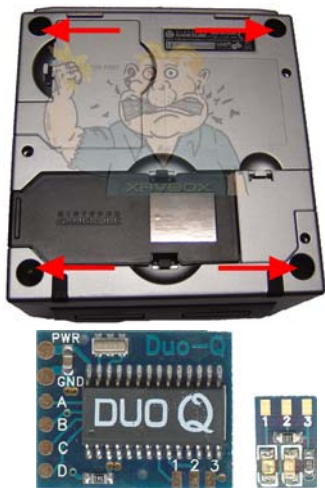


DUO Q

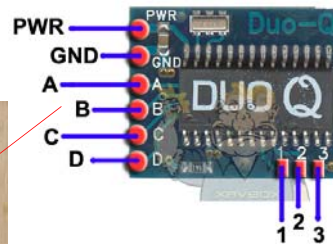
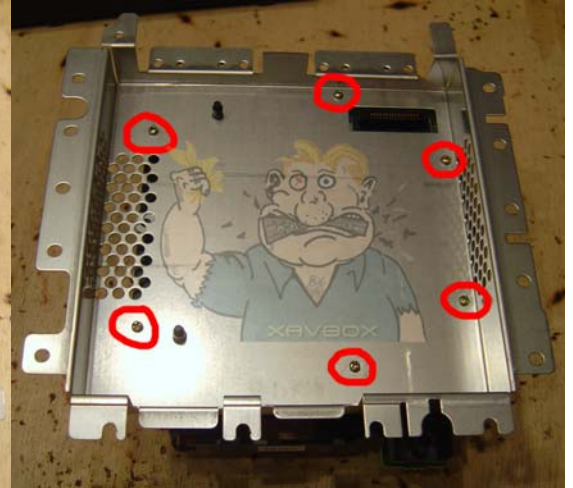
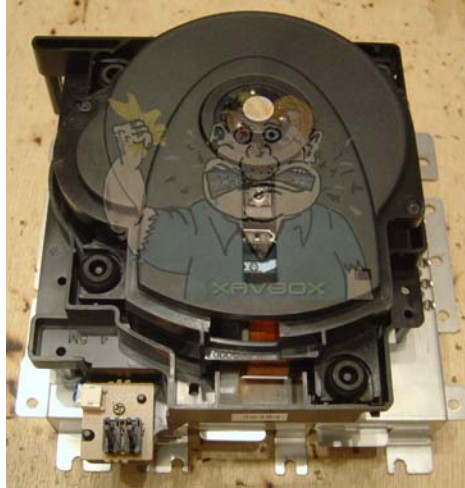
Notice réalisée par www.xavboxcube.com

Puce compatible avec toutes les versions de Gamecube : PAL et NTSC
Site officiel : <http://www.duomodchip.com>

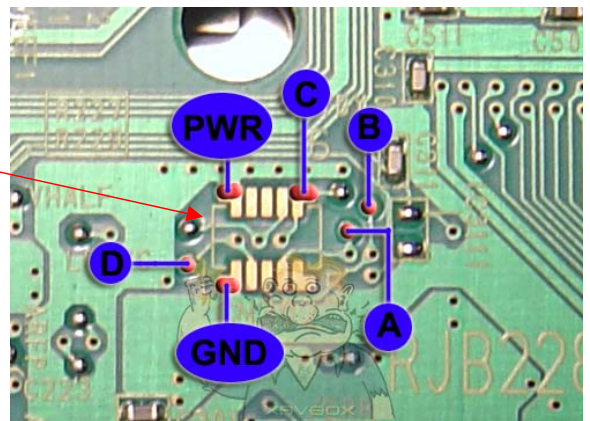
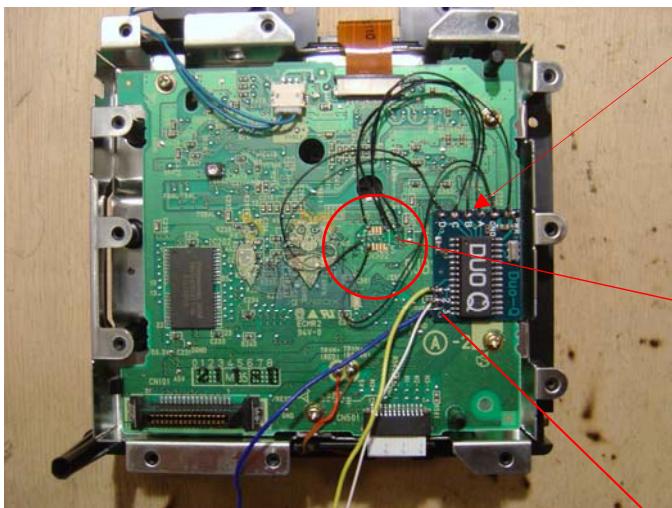
On retire les 4 vis sous la Gamecube, on lève le capot



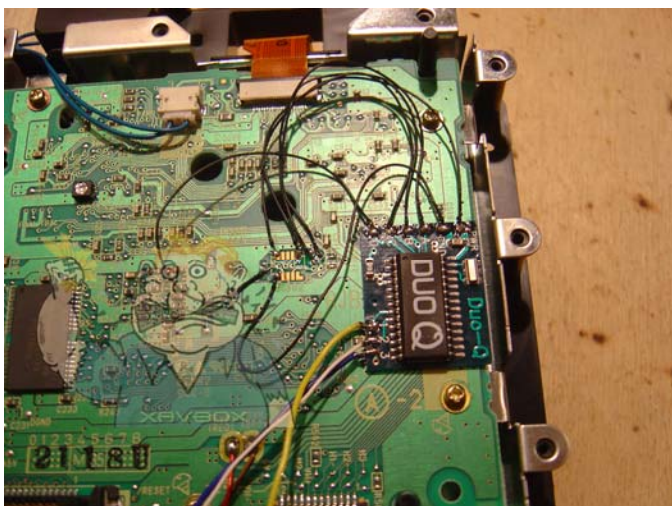
On retire les 12 vis du module DVD, et on le retire, puis on le retourne (délicatement en prenant soin du bloc optique) afin de retirer les 6 vis du dessous



Soudez les 6 points comme sur le schéma ci-dessous
Idem pour le module externe de la Duo Q



6 fils sur la carte mère et 3 fils pour le module externe



Installez le module externe comme sur la photo.
La puce Duo Q est déjà flashée, on démarre la Gamecube, l'utilisation est transparente

