

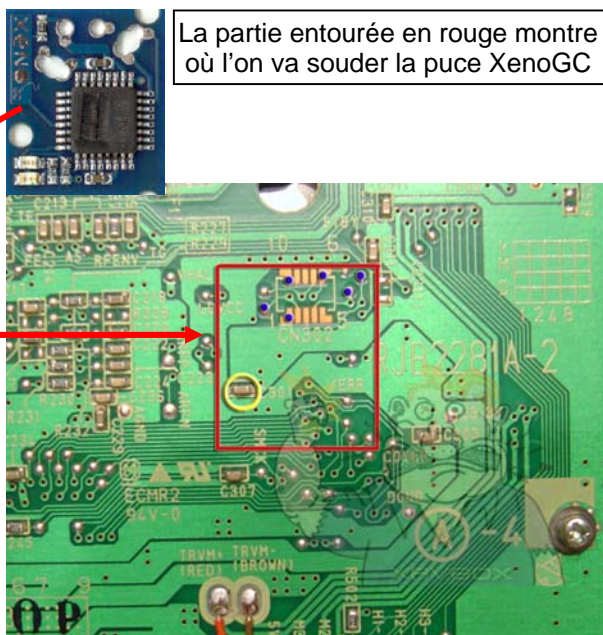
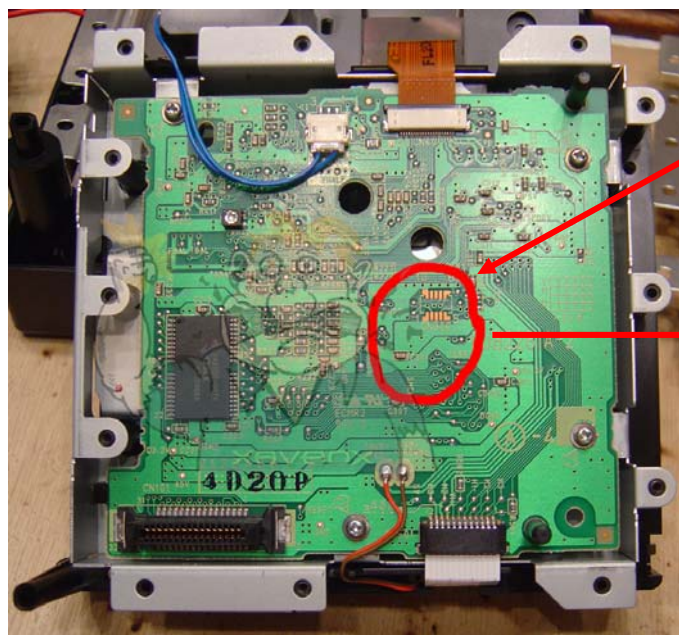
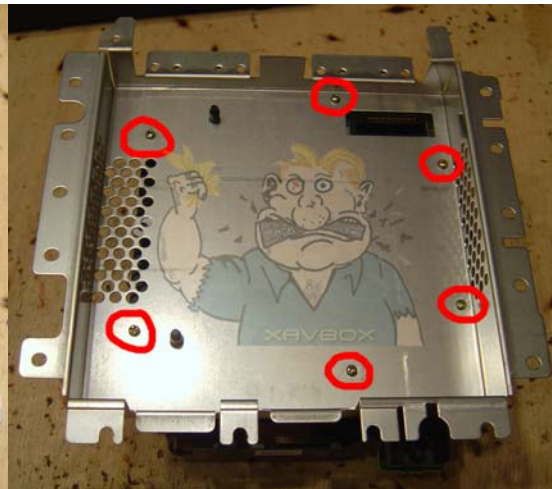
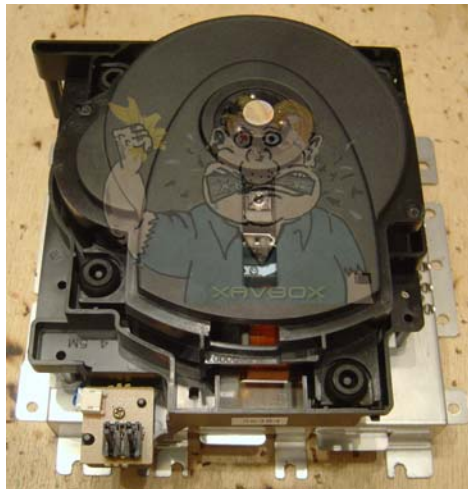
XENO GC

Notice réalisée par www.xavboxcube.com

Puce compatible avec toutes les versions de Gamecube : PAL et NTSC
Site officiel : <http://www.xenogc.com>

On retire les 4 vis sous la Gamecube, on lève le capot

On retire les 12 vis du module DVD, et on le retire, puis on le retourne (délicatement en prenant soin du bloc optique) afin de retirer les 6 vis du dessous



Les 6 points de soudure sont symbolisés en rouge

La puce est déjà flashée, on démarre la Gamecube, on choisit la langue et ça marche

